



Государственное бюджетное нетиповое образовательное учреждение

ДВОРЕЦ УЧАЩЕЙСЯ МОЛОДЕЖИ САНКТ-ПЕТЕРБУРГА

Обновление содержания деятельности как фактор развития учреждения

Судденкова Н.В.,
директор, к.п.н.

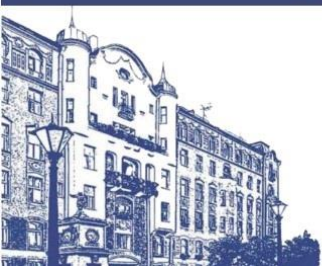


Государственное бюджетное нетиповое образовательное учреждение

ДВОРЕЦ УЧАЩЕЙСЯ МОЛОДЕЖИ САНКТ-ПЕТЕРБУРГА

Образовательная деятельность

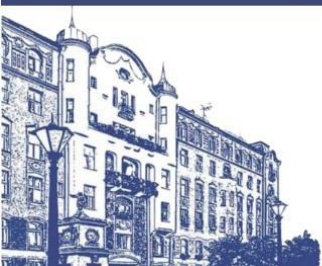




Государственное бюджетное нетиповое образовательное учреждение

ДВОРЕЦ УЧАЩЕЙСЯ МОЛОДЕЖИ САНКТ-ПЕТЕРБУРГА

I. Нормативно-правовое обеспечение и эффективность управленческой системы	
Доля обновленной локальной нормативно-отчетной документации и информационно-методической базы	100% До 01.10 – Устав, до 31.12 - ЛНА
Повышение эффективности государственно-общественных форм управления	Положения об организации воспитательной деятельности, совета обучающихся, родительского совета – до 31.12.2022, Создать органы управления – до 01.02.2023
Отсутствие просроченной кредиторской задолженности	да
Доля средней заработной платы педагогических работников учреждения к средней заработной плате в регионе	100% Внебюджетная деятельность
Предписания надзорных органов	Своевременное приведение в соответствие с требованиями
Развитие материально-технической базы учреждения	Составить «дорожную карту развития» материально-технической базы



Государственное бюджетное нетиповое образовательное учреждение

ДВОРЕЦ УЧАЩЕЙСЯ МОЛОДЕЖИ САНКТ-ПЕТЕРБУРГА

II. Повышение качества образовательного процесса	
Доля удовлетворенности образовательным процессом всех его участников	До 96% Мониторинг качества, совершенствование опросника, репрезентативные выборки – до 30.11.2022
Доля обновленных образовательных программ и разработанных впервые	29% (новое содержание) к 01.09.2022
Расширение перечня дополнительных образовательных услуг	3% Корректировка перечня новых платных ДООП и ДООП под сертификаты – до 15.09.2022, программы под сертификаты – до 30.09.2022
Доля программ для детей младшей возрастной группы (дошкольников), как пропедевтической основы дополнительного образования	3% (платные образовательные услуги)
Процент освоения образовательных программ на высоком уровне	До 50% Разработка и уточнение критериев оценки – до 30.09.2022, комиссия оценка
Доля обучающихся с особыми образовательными потребностями (с ОВЗ; с высокими достижениями)	До 1% от общей численности учащихся (20 чел.)
Сохранность контингента обучающихся	100% с учетом занятости всех вакантных мест
Доля обучающихся, принимающих участие в творческих и спортивных соревнованиях, конкурсах, фестивалях различного уровня	До 45% (2-й и последующие года обучения) Участие в региональных и Всероссийских конкурсах



Государственное бюджетное нетиповое образовательное учреждение

ДВОРЕЦ УЧАЩЕЙСЯ МОЛОДЕЖИ САНКТ-ПЕТЕРБУРГА

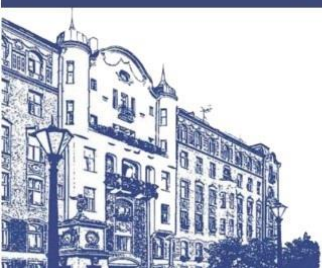
III. Повышение уровня компетентности педагогических кадров	
Рост числа педагогических работников, прошедших обучение на курсах повышения квалификации	Ежегодно не менее 30% (70 чел.)
Соответствие квалификации работников занимаемым должностям	100% (прохождение аттестации на должность и аттестации на категорию)
Рост числа педагогов, аттестованных на высшую и первую категорию	до 45%
Доля педагогических работников, имеющих педагогическое образование	100% Курсы переподготовки
Доля педагогов, использующих информационно-коммуникативные образовательные технологии	100%
Доля педагогов, охваченных программ системой корпоративного обучения повышения квалификации педагогов	Не менее 40% «Школа педагога»
Доля педагогов, готовых к ведению инновационной деятельности	Не менее 10% (22-25 чел.)
Доля педагогов, участвующих в конкурсах педагогических достижений различного уровня и мероприятиях по диссеминации педагогического опыта	Не менее 10% (22-25 чел.)
Доля педагогов, использующих в образовательном процессе современные педагогические технологии (в том числе дистанционные) и цифровые образовательные ресурсы	100 %



Государственное бюджетное нетиповое образовательное учреждение

ДВОРЕЦ УЧАЩЕЙСЯ МОЛОДЕЖИ САНКТ-ПЕТЕРБУРГА

IV. Обеспечение открытости образовательного пространства учреждения в целях создания положительного имиджа	
Рост числа социальных партнёров	До 60
Доля родителей, вовлеченных в разнообразные формы взаимодействия с ОУ	Не менее 10%
Увеличение посещаемости сайта учреждения, информационных ресурсов в социальных сетях, Web – страниц отдельных проектов	На 5-7% больше предыдущего периода
Увеличение числа публикаций об ОУ в системе социальной коммуникации (печатных изданиях, телекоммуникации, интернет-пространстве)	На 10% больше предыдущего периода



Государственное бюджетное нетиповое образовательное учреждение

ДВОРЕЦ УЧАЩЕЙСЯ МОЛОДЕЖИ САНКТ-ПЕТЕРБУРГА

[Главная страница](#) [Сведения об образовательной организации](#) [Новости](#) [Дворец сегодня](#) [Контакты](#)



Наши коллективы



Конкурсы и фестивали



Научно-методическая
деятельность



Опорные центры



Работа с детьми с ОВЗ

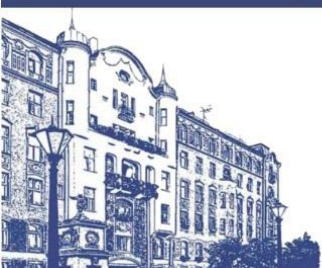


Дополнительное
профессиональное образование

**Есть предложения по организации
учебного процесса или знаете, как
сделать учреждение лучше?**

[Написать о проблеме](#)





Государственное бюджетное нетиповое образовательное учреждение

ДВОРЕЦ УЧАЩЕЙСЯ МОЛОДЕЖИ САНКТ-ПЕТЕРБУРГА

НАБОР В КОЛЛЕКТИВЫ



Художественная направленность



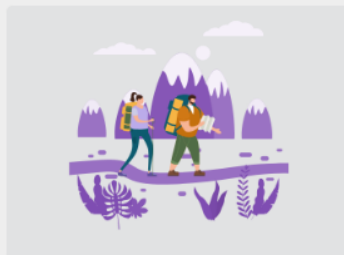
Техническая направленность



Социально-педагогическая направленность



Естественнонаучная направленность

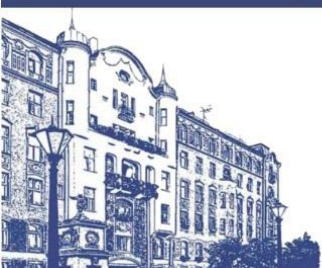


Туристско-краеведческая направленность



Физкультурно-спортивная направленность

ОСТАВИТЬ ЗАЯВКУ



Государственное бюджетное нетиповое образовательное учреждение

ДВОРЕЦ УЧАЩЕЙСЯ МОЛОДЕЖИ САНКТ-ПЕТЕРБУРГА



Педагогический совет
02 сентября 2022 года



Мониторинг оценки качества
образования



ПРИЁМНАЯ КАМПАНИЯ 2022-2023



РКЦ WORLDSKILLS в Санкт-
Петербурге



Музей истории
профессионального
образования



Санкт-Петербургское движение
добровольцев "Наше будущее в
наших руках" и Совет учащейся
молодежи Санкт-Петербурга



Студенческие спортивные
клубы



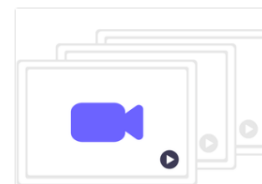
Безопасность детей



Всероссийский детский центр
«Смена»



Противодействие
распространению COVID-19
«Маски - это ответственно!»



Виртуальный концертный зал



Государственное бюджетное нетиповое образовательное учреждение

ДВОРЕЦ УЧАЩЕЙСЯ МОЛОДЕЖИ САНКТ-ПЕТЕРБУРГА

НОВОСТИ



Август 2022



Пн Вт Ср Чт Пт Сб Вс

1	2	3	4	5	6	7
8	9	10	11	12	13	14
15	16	17	18	19	20	21
22	23	24	25	26	27	28
29	30	31	1	2	3	4
5	6	7	8	9	10	11



23 - 26 августа: XIX слёт лидеров волонтерских движений

С 23 по 26 августа 2022 года кураторы Санкт-Петербургского движения добровольцев «Наше будущее в наших руках» и Совета учащейся молодежи Санкт-Петербурга, действующих на базе Дворца учащейся молодежи Санкт-Петербурга, Мазаракий Елена Юрьевна и Решетникова Кристина Ильинична, приняли участие в XIX слёте лиде...



22 августа: онлайн-викторина «День Государственного флага Российской Федерации»

22 августа 2022 года в России отмечается День Государственного флага Российской Федерации. К Государственному флагу России, официальному атрибуту государства – самое серьезное отношение, уважение, почитание. В группе отдела социально-культурной работы в сети «ВКонтакте»: <https://vk.com/public...>



Государственное бюджетное нетиповое образовательное учреждение

ДВОРЕЦ УЧАЩЕЙСЯ МОЛОДЕЖИ САНКТ-ПЕТЕРБУРГА

Спасибо за внимание!



Государственное бюджетное нетиповое образовательное учреждение

ДВОРЕЦ УЧАЩЕЙСЯ МОЛОДЕЖИ САНКТ-ПЕТЕРБУРГА